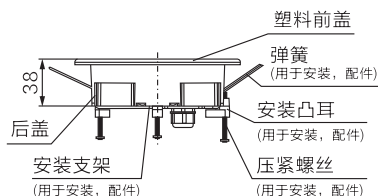
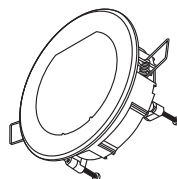
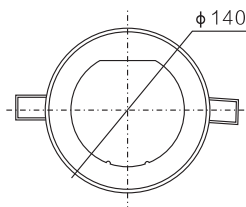
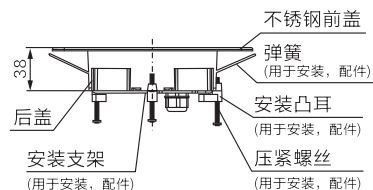
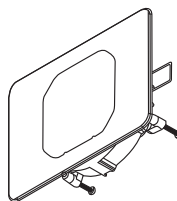
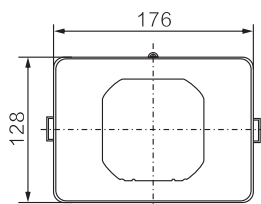


# LFM3系列

## 微差压表

**LEFOO**



尺寸单位:mm

### 产品特点

- 输入无极性:输入电压源接线不分正负极方向
- 精选优良材料,采用阻燃ABS注塑成壳,具有良好的抗冲击性、耐热性及耐湿性等性能
- 量程:0 ~ ±100Pa/0 ~ ±1,000Pa/0 ~ ±10,000Pa 精度:±1.0%FS
- 多种压力单位可切换
- 直观大显示屏LCD
- 手动按键压差零点校准
- 手动按键恢复出厂设置
- 查看压力值最低点和最高点读数
- 现场编程数字阻尼滤波程度
- 内置蜂鸣器,提供声光报警,可现场编程报警压力值
- 采用进口微压芯体
- 可设置开关量输出型上限与下限的压力值范围(仅适用于LFM32系列产品)

LFM3系列微差压表采用进口高精度变送器及数字化技术,安装方便,液晶显示,读数清晰准确。适用于测量风扇和鼓风机的压力、过滤器阻力、风速、炉体通风、孔板、医疗等设备上压差;可选开关量输出型继电器或NPN或PNP版本,适用于用户灵活的外接控制其它设备。

### LFM3订货编号

LFM30 - 0 - W - P - B

A B C D E

A 版本类型(注)	B 量程范围	C 输出类型	D 安装面板	E 进气方式
0=显示版	0=-1000~1000Pa	W=无输出	P=塑料面板	F=前面板进气
2=开关量输出版	2=-10000~10000Pa	R=继电器输出	S=不锈钢面板	B=后面板进气
	6=-100~100Pa	N=NPN输出		
		P=PNP输出		

### 技术参数

常规	数值
允许过压	量程
	-1000~+1000Pa
	-10000~+10000Pa
过载能力	-15,000~+15,000Pa
	-150000~+150000Pa
	-4500~+4500Pa
精确度	±1.0%FS
压力单位	Pa, kPa, mBar, mmHG, inWC, mmWC,
电源供应	输入电压为10~30VAC/VDC,可配24VDC适配器(3.5×1.35mm)供电; 内置9V电池(6F22电池)供电(仅适用LFM30系列产品)。
功耗	≤0.75W
测量介质	空气与中性介质
使用温度	-10~+60℃
存储温度	-10~+70℃